

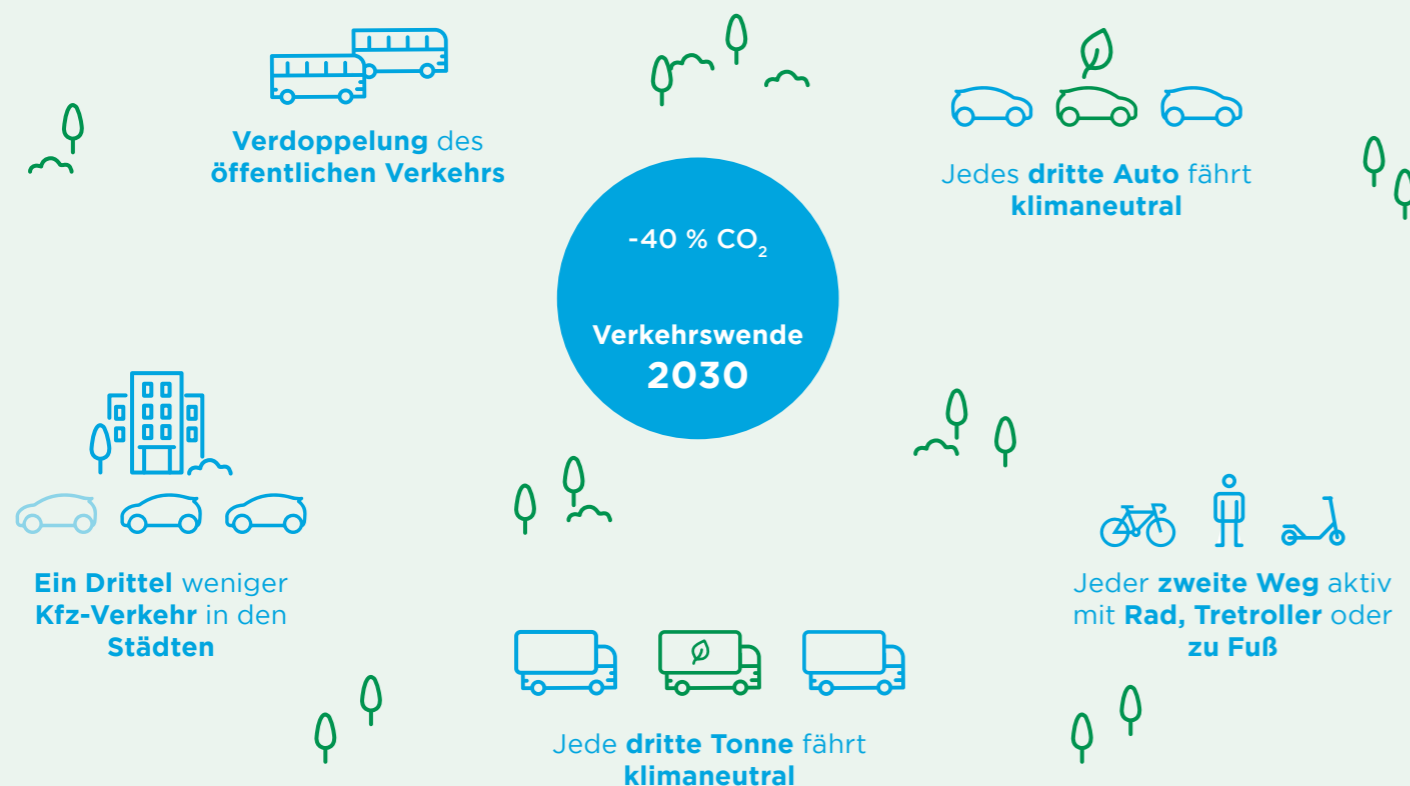
# Klimamobilitätsplan Unser Ticket Richtung Zukunft

Die Gemeinden und Städte Baienfurt, Baidt, Berg, Ravensburg und Weingarten arbeiten als Gemeindeverband Mittleres Schussental (GMS) bei vielen Themen eng zusammen.

Auch bei der Mobilitätswende: Der GMS ist eine von fünf Modellkommunen in Baden-Württemberg, die einen Klimamobilitätsplan erstellen. Ziel ist es, konkrete Umsetzungsschritte zu erarbeiten, die den von Fahrzeugen verursachten CO<sub>2</sub>-Ausstoß im GMS bis 2030 um 40 Prozent senken (gegenüber 2010).

Der Klimamobilitätsplan ist die Fortführung unseres Verkehrsentwicklungsplans. Er erweitert die bisherigen Errungenschaften, vor allem um ein Konzept für den Öffentlichen Personennahverkehr, das wichtige Verbesserungen und neue Mobilitätslösungen auf den Weg bringt. Ebenso geht es im Klimamobilitätsplan darum, Verkehrsmodelle zu entwickeln und mit einem Beteiligungsprozess Lösungen zu finden, die nah an den Menschen aus unserem Gemeindeverbund sind. 2023 wird entschieden, was genau realisiert werden wird.

## Verkehrswende-Ziele des Landes Baden-Württemberg



## Kommunale Mobilitätswende Veränderung bedeutet Chance

Einfach von A nach B kommen – auch ohne Auto: Mit der Mobilitätswende tragen wir zum Klimaschutz bei und können Veränderungen vornehmen, die sich viele wünschen. Die Umverteilung des öffentlichen Raums schafft neuen Platz für Lebens- und Aufenthaltsqualität. Mit dem Klimamobilitätsplan können unsere Kommunen besser vernetzt und Orte auf dem Land an den ÖPNV angebunden werden.

## Onlinebefragung & Bürgerbeteiligungsforum Ein Plan ist so gut, wie er angenommen wird

Welche Mobilitätsangebote die Bürgerinnen und Bürger befürworten und wo sie gebraucht werden – das finden wir nicht mit Kaffeesatzlesen heraus, das geht nur durch aktive Mitwirkung. Bring auch Du Deine Wünsche und Sichtweisen ein! Gemeinsam mit Akteuren wie Wirtschaft, Institutionen und Initiativen aus dem GMS, die auch am Klimamobilitätsplan beteiligt werden, kannst Du unsere Zukunft mitgestalten.



Gemeindeverband  
Mittleres  
Schussental

An alle  
Haushalte

## Klimamobilitätsplan Neue Wege. Ein Ziel.



BAIENFURT • BAIINDT • BERG  
RAVENSBURG • WEINGARTEN

Gemeindeverband Mittleres Schussental • Marienplatz 26 • 88212 Ravensburg

**Mach mit bei der Onlinebefragung!**  
[greencity-experience.limequery.com/469481](https://greencity-experience.limequery.com/469481)



**Befragungszeitraum:**

16. September bis 3. Oktober

BAIENFURT • BAIINDT • BERG • RAVENSBURG • WEINGARTEN

Onlinebefragung 16. September bis 3. Oktober

## Ich fahr' Zukunft. Du auch?

Für immer mehr Bürgerinnen und Bürger ist es schon Gewohnheit, längere Strecken mit dem Rad, Pedelec, Bus oder Bahn zurückzulegen. Und viele würden das Privatauto stehen lassen, sehen aber keine echte Alternative vor Ort.

Deshalb arbeiten wir, die fünf Kommunen des Gemeindeverbands Mittleres Schussental (GMS), mit dem Klimamobilitätsplan daran, für die Menschen in unserer Region lebensnahe und praktische Lösungen für den öffentlichen Personennahverkehr (ÖPNV) auf den Weg zu bringen.

Mit dem Verkehrsentwicklungsplan (VEP) wollen wir den Radverkehr komfortabler, sicherer und schneller machen. Denn Pedelecs boomen und Städte weltweit machen vor, was für erstaunliche Möglichkeiten es gibt, wenn das Rad eine neue Infrastruktur und mehr Gleichstellung im Straßenraum bekommt.



### Mehr Information auf unserer Website!

[gmschussental.de/klimamobilitaetsplan/](https://gmschussental.de/klimamobilitaetsplan/)

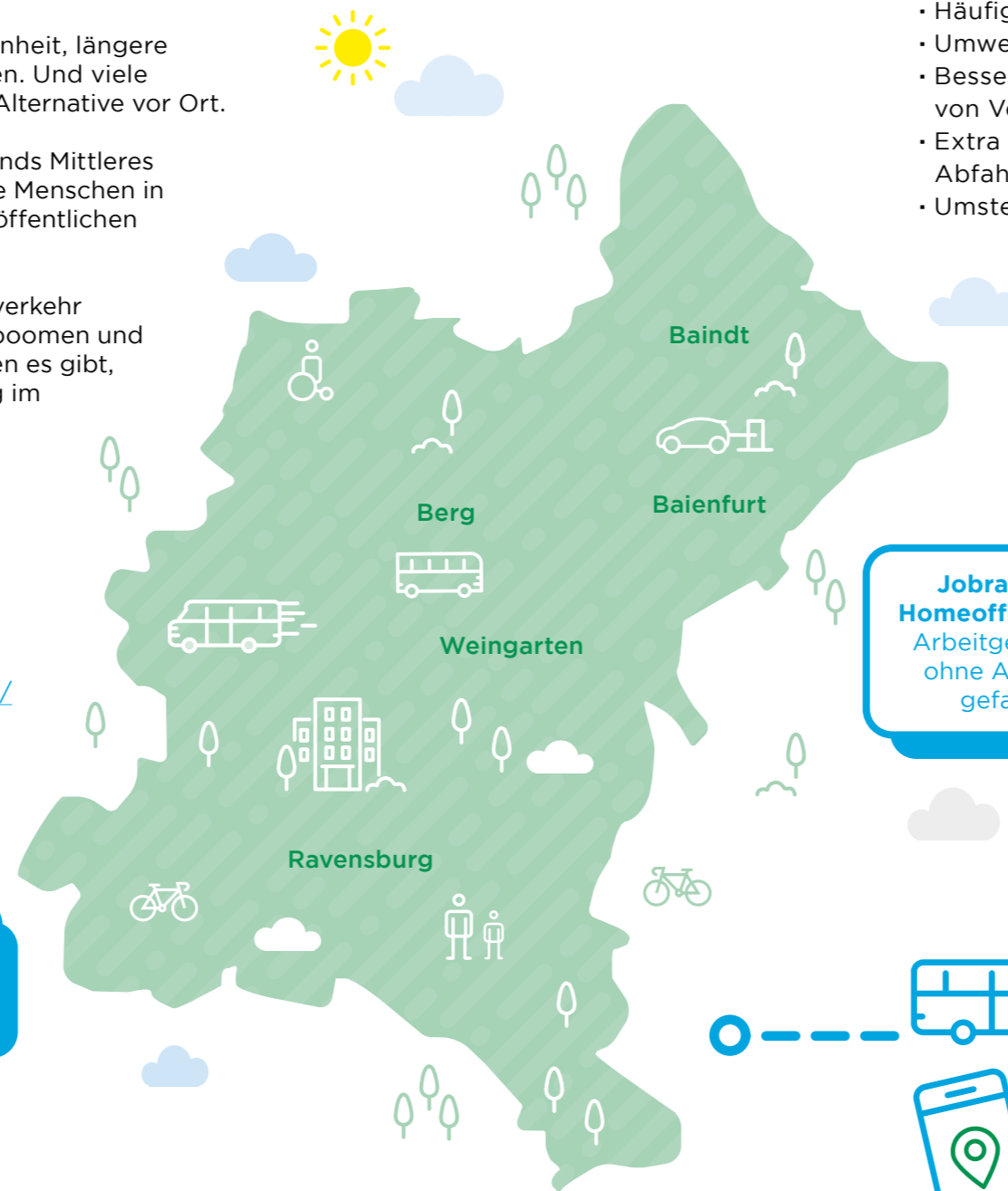
**Fahrradverleihstationen:**  
An welchen Orten fändest du noch weitere gut?



Beispiele aus dem Verkehrsentwicklungsplan:

### Radfahren – das bringt uns weiter

- Schließen von Lücken im Radverkehrsnetz
- Mehr „Grüne Welle“
- Schnellere und sicherere Verbindungen z.B. Radschnellweg
- Ausbau der Radverkehrsinfrastruktur
- Mehr Fahrrad-Verleihstationen
- Mehr sichere Abstellanlagen
- Fahrrad-Schulwegpläne

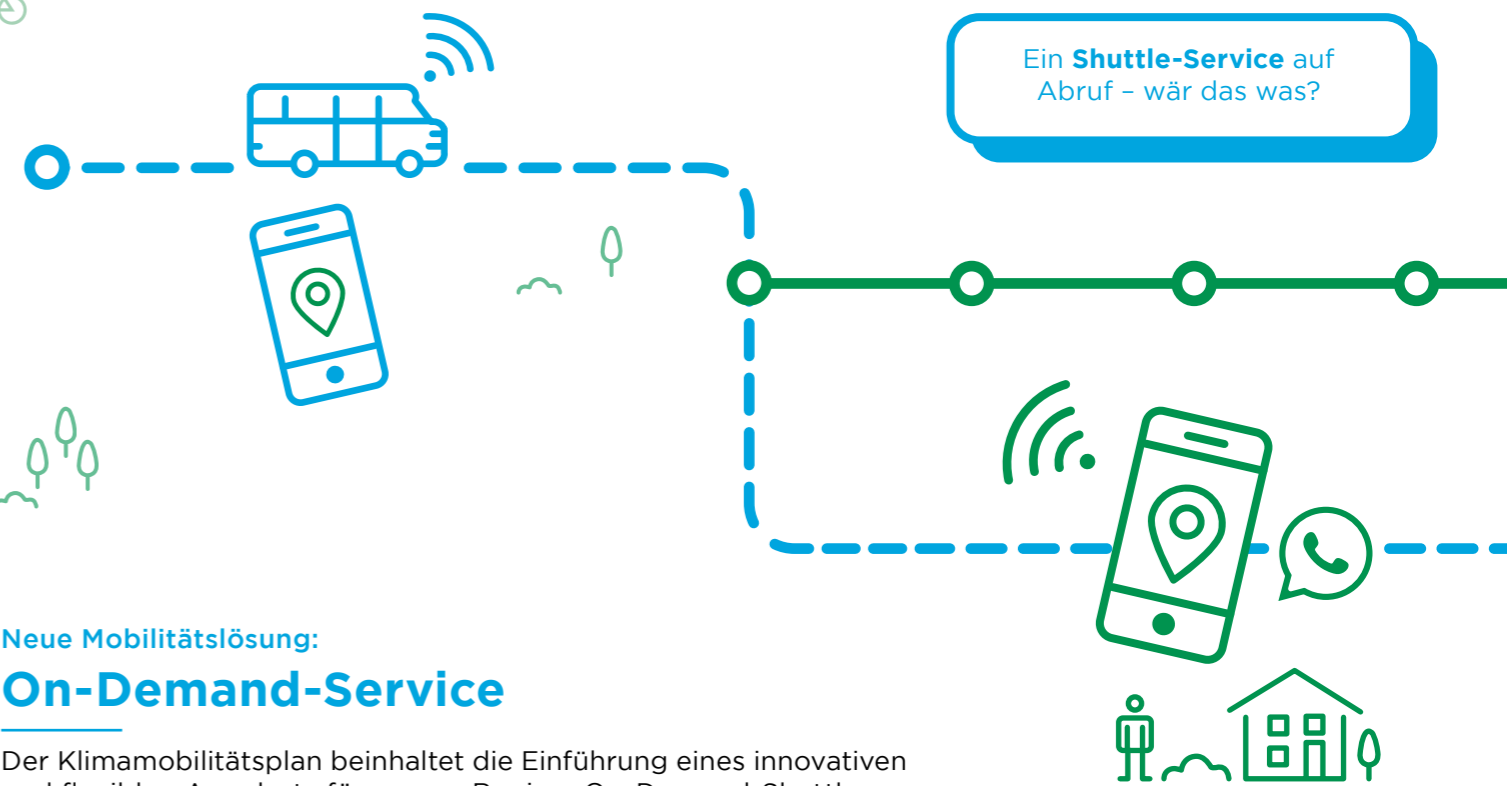


**Jobrad, Jobticket, Homeoffice** – was sollten Arbeitgeber tun, damit ohne Auto zur Arbeit gefahren wird?

**Expressbusse** mit kürzerer Fahrtzeit – auf welchen Strecken wünschst Du Dir das?



Ein **Shuttle-Service** auf Abruf – wär das was?



Neue Mobilitätslösung:

### On-Demand-Service

Der Klimamobilitätsplan beinhaltet die Einführung eines innovativen und flexiblen Angebots für unsere Region: On-Demand-Shuttles sind kleine Busse, die per App oder Telefon gebucht werden. Die Fahrgäste steigen bei „virtuellen Haltepunkten“ ein und aus: Das sind Orte, die zu Fuß gut vom Startpunkt erreichbar sind oder nah am Zielort liegen. Die Shuttles fahren auch die zentralen Bushaltestellen an. Kleinere Orte, Weiler und Gebiete ohne ausreichendes ÖPNV-Angebot würden damit besser angebunden.